

OLIMPIADA DISCIPLINE TEHNOLOGICE
Etapa județeană – 12.03.2011

EDUCAȚIE TEHNOLOGICĂ

Clasa: a V-a

♦ **Toate subiectele sunt obligatorii. Se acordă 10 puncte din oficiu.**

Timpul efectiv de lucru este de 2 ore.

Subiectul I

20 puncte

A. Scrie pe foaia de concurs litera corespunzătoare răspunsului corect:

(10 p)

1. Forma de așezare stabilă a populației pe un teritoriu reprezintă:
 - a. vatra satului;
 - b. terenul intravilan;
 - c. terenul extravilan;
 - d. localitatea;
2. Elementele care separă încăperile clădirii între ele, precum și interiorul clădirii de mediul înconjurător sunt:
 - a. elementele de rezistență;
 - b. elementele de închidere și compartimentare;
 - c. elementele de finisaj;
 - d. rețelele de utilități;
3. Totalitatea mijloacelor tehnice pentru transmiterea la distanță a informațiilor reprezintă:
 - a. rețeaua energetică;
 - b. rețeaua de transporturi;
 - c. rețeaua de telecomunicații;
 - d. rețeaua de încălzire;
4. Este spațiu pentru învățământ:
 - a. cancelaria;
 - b. laboratorul;
 - c. secretariatul;
 - d. cabinetul medical;
5. Mediul construit se referă la:
 - a. construcțiile și amenajările create de om;
 - b. existența pădurilor, apelor și solului;
 - c. construirea navelor spațiale;
 - d. extinderea rețelelor de utilități;
6. Perele sunt fructe:
 - a. semințoase;
 - b. sâmburoase;
 - c. bace;
 - d. nucifere;
7. Legumele de la care se pot consuma bulbii sunt:
 - a. mazărea;
 - b. morcovii;
 - c. ceapa;
 - d. cartofii;
8. Este plantă oleaginoasă:
 - a. orzul;

- b. soia;
- c. secara;
- d. pătrunjelul;

9. În cazul fructelor și legumelor, temperaturile ridicate favorizează pierderile de:

- a. calciu;
- b. vitamina A;
- c. vitamina C;
- d. glucide;

10. Produsul de bază obținut din cereale este:

- a. zahărul;
- b. uleiul;
- c. amidonul;
- d. făina.

B. Citește cu atenție enunțurile de mai jos. Transcrie pe foaia de concurs cifra corespunzătoare fiecărui enunț și notează în dreptul ei litera A dacă apreciezi că enunțul este adevărat și litera F dacă îl consideri fals.

(4 p)

1. Unele materiale folosite în construcții au un efect negativ asupra mediului.
2. Produsele alimentare naturale au un conținut mare de sare.

C. Stabilește legătura logică dintre cuvintele/expresiile din coloanele A și B.
(6 p)

A	B
1. rădăcină	a. cartof
2. inflorescență	b. țelină
3. tubercul	c. ardei
	d. conopidă

Subiectul II

30 puncte

A. Completează spațiile libere din enunțurile următoare, astfel încât ele să devină corecte din punct de vedere științific:

(20 p)

1. Sursele de apă pot fi: de (1) (râuri, fluvii, lacuri) și de (2) (izvoare, pânze freatice).
2. După modul în care sunt grupate există locuințe: (3) și (4)
3. Școala este o instituție de (5) destinată instruirii și educării copiilor.
4. Fructele sunt alimente caracterizate printr-un conținut mare de (6), substanțe zaharoase, (7) și (8)
5. Legumele se pot consuma în stare (9) sau (10)

B. Răspunde pe scurt la următoarele întrebări:

(10 p)

1. Enumeră trei centrale electrice nepoluante.
2. Indică patru sortimente de zahăr.

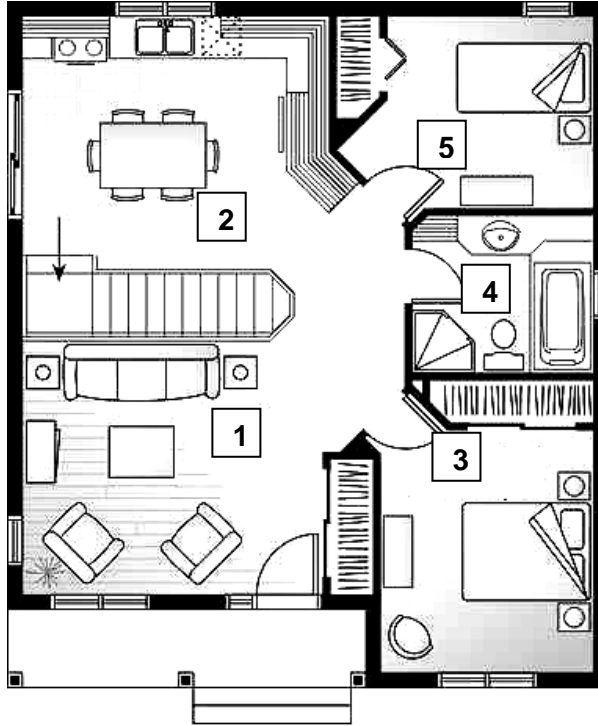
Subiectul III

40 puncte

A. Apa reprezintă cel mai important aliment, fără de care oamenii și celelalte viețuitoare nu pot trăi. (10 p)

1. Precizează patru surse din care poate fi captată apa.
2. Indică trei calități pe care trebuie să le aibă apa de băut (potabilă).

B. Studiază planul locuinței din figura de mai jos.



Copiază pe foaia de concurs tabelul de mai jos și completează coloanele conform cerințelor. (30 p)

Numărul încăperii	Denumirea încăperii	Funcția încăperii	Simbolul unui obiect specific încăperii	Denumirea obiectului reprezentat prin simbol
1				
2				
3				
4				
5				